

Hans Walser, [20200810]

Farbtäuschung

In der Abbildung 1 meinen wir, dass die Quadrate nach rechts zu dunkler werden. In Wirklichkeit sind die Quadrate jeweils homogen gefärbt.

Die Farbtäuschung entsteht dadurch, dass das rechts anschließende Quadrat heller ist. Dieser Hell-dunkel-Kontrast wird durch unser Sehen verstärkt.

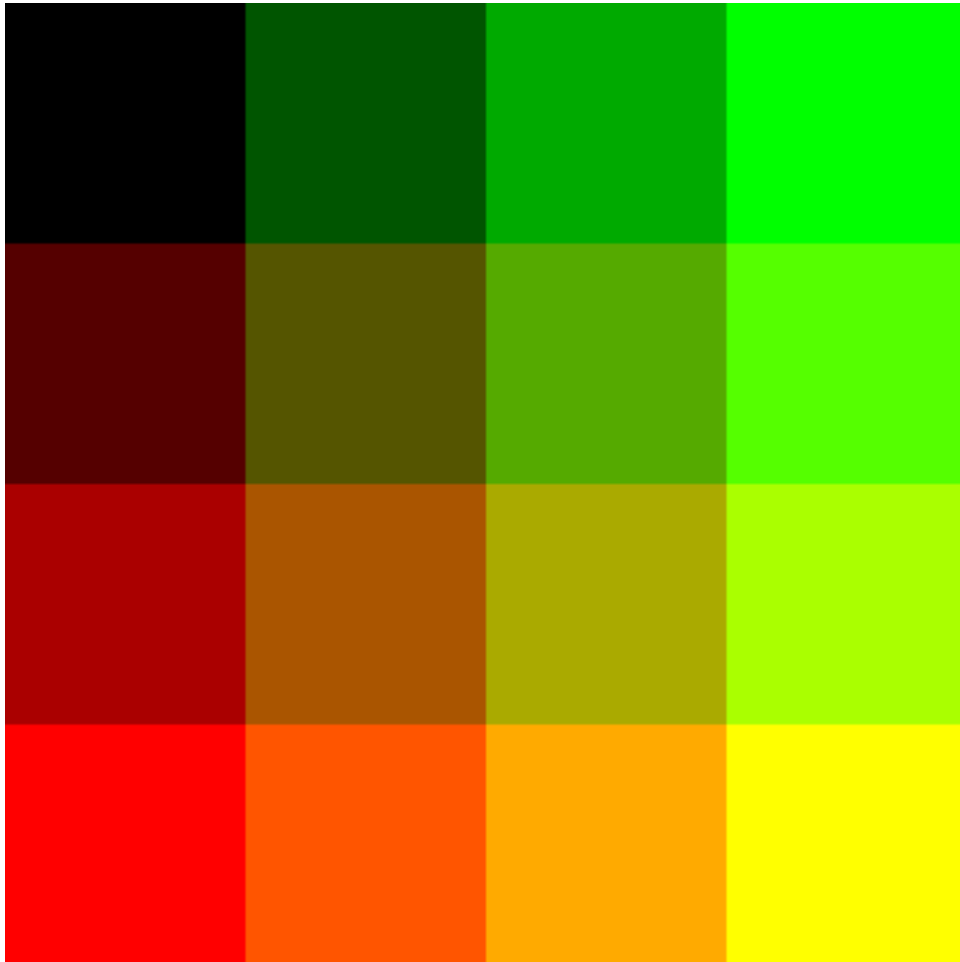


Abb. 1.1: Farbtäuschung

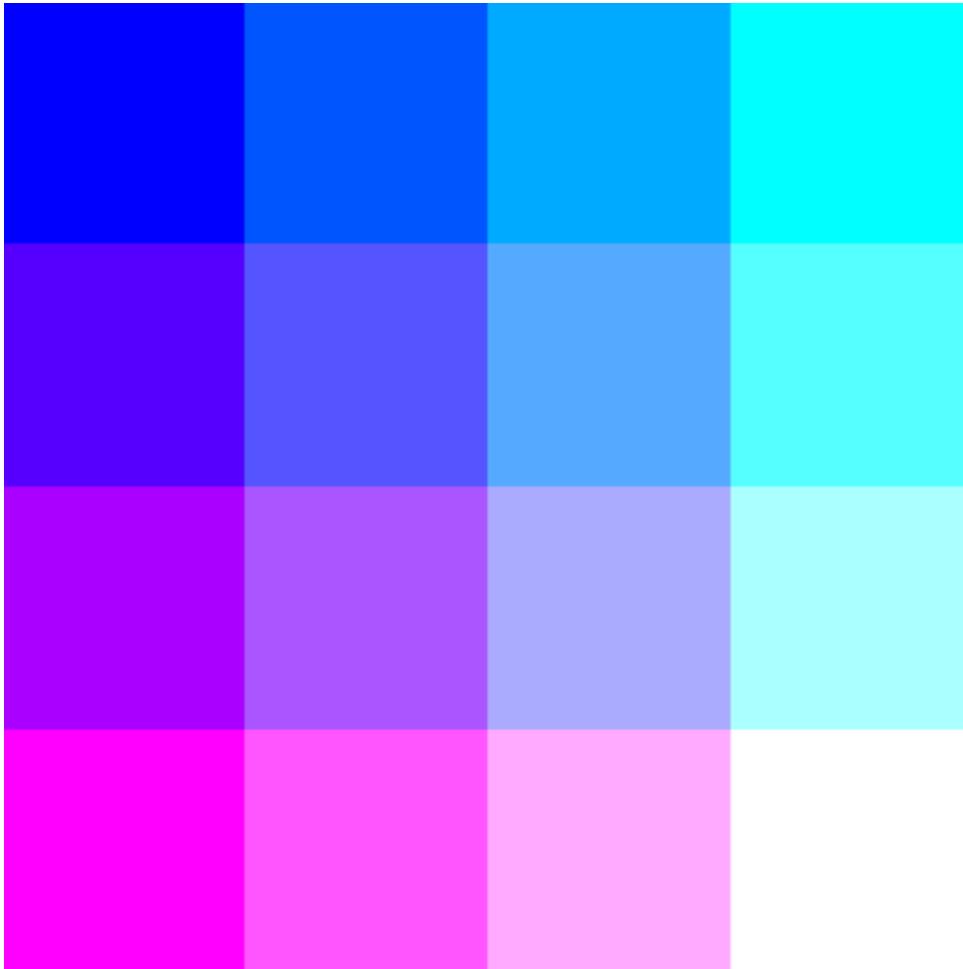


Abb. 1.2: Farbtäuschung

In der Abbildung 2 haben wir diesen Effekt sowohl nach rechts wie nach unten. Zudem haben wir den Eindruck von Papierfalten.

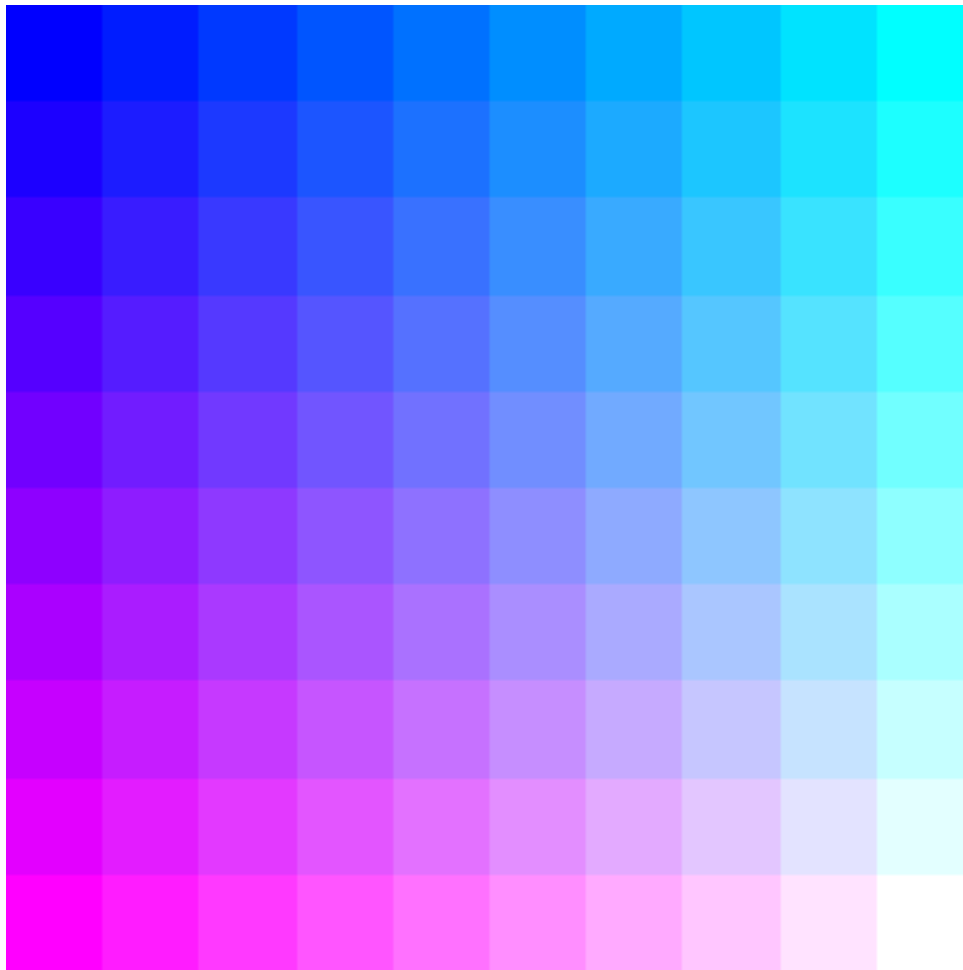


Abb. 2: Farbtäuschung

Websites

Hans Walser: Farbwürfel

<http://www.walser-h-m.ch/hans/Miniaturen/F/Farbwuerfel3/Farbwuerfel3.htm>